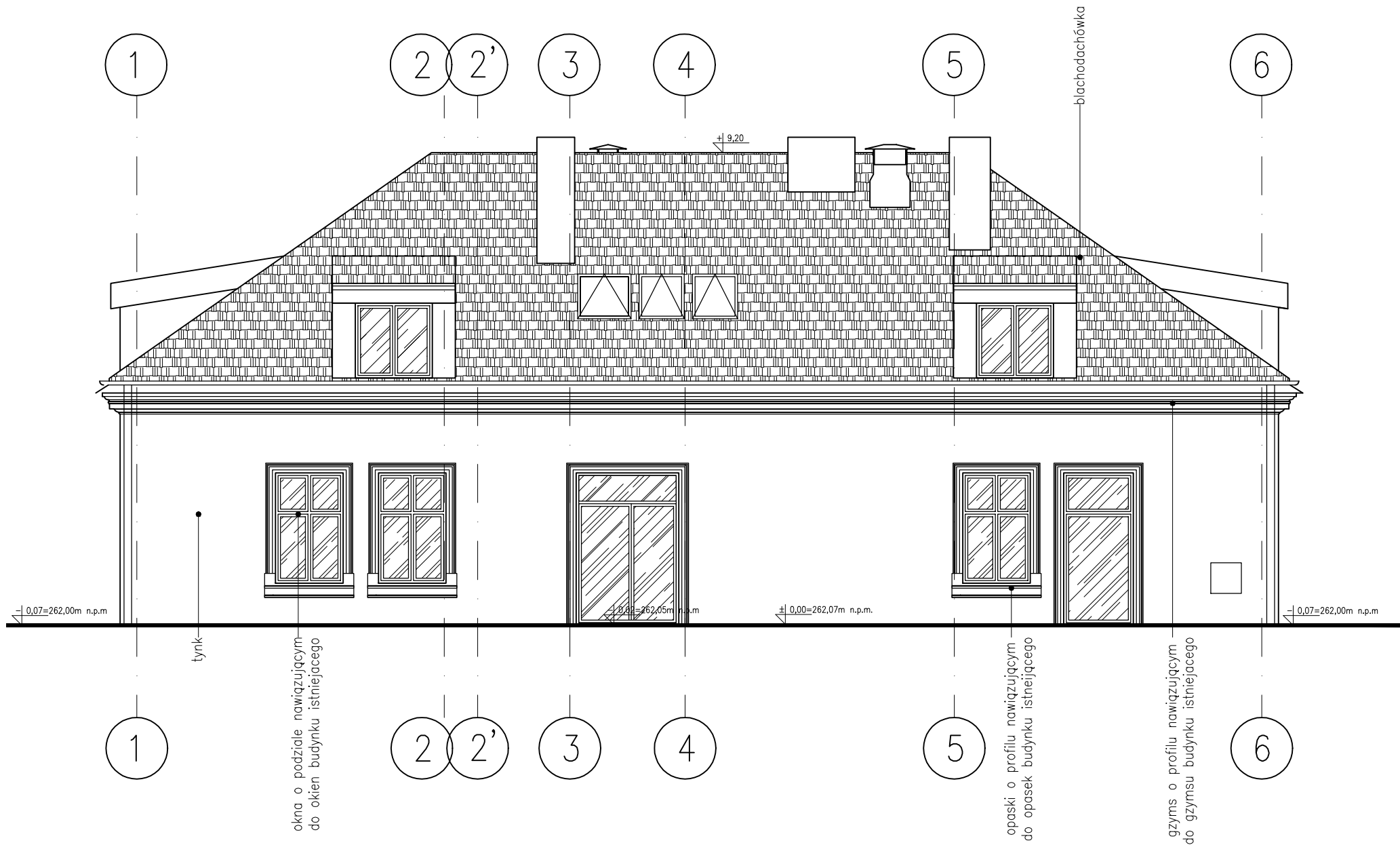
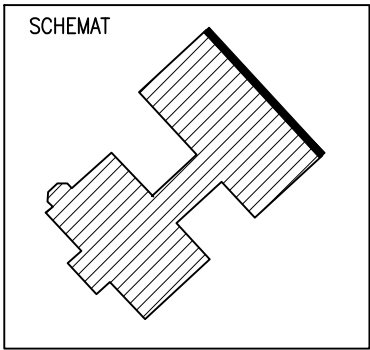


UWAGA!
Kolorystyka całości dobrana na etapie realizacji, po wykonaniu odkrywek przez konserwatora,
przy współudziale konserwatora, projektanta i inwestora.
Kolorystyka budynku istniejącego i nowoprojektowanej dobudowy docelowo identyczne.



FAZA:	PROJEKT BUDOWLANY_TECHNICZNY	
NAZWA I ADRES INWESTYCJI:	Rozbudowa, przebudowa i nadbudowa oraz zmiana sposobu użytkowania budynku mieszkalnego jednorodzinnego na budynek przedszkola wraz z częścią mieszkalną oraz budowa infrastruktury technicznej i drogi wewnętrznej na działkach nr 1247/1, 1247/2, 1247/3 w Jasieniu	
INWESTOR:	ZGROMADZENIE SIOSTR SŁUŻEBNICZEK BDNP ul. Bojanowskiego 8-10, 39-200 Dębica	
JEDNOSTKA PROJEKTOWA:	PRACOWNIA ARCHITEKTURY Anna Kural ul. St. Lema 10, 32-020 Wieliczka	
PROJEKTANT:	mgr inż. arch. ANNA KURAL UPR. BUDOWLANE W SPECJALNOŚCI ARCHITEKTONICZNEJ NR: MPOIA/064/2009	
SPRAWDZAJĄCY:	mgr inż. arch. PAULIN KURAL UPR. BUDOWLANE W SPECJALNOŚCI ARCHITEKTONICZNEJ NR: MPOIA/051/2010	
BRANŻA:	ARCHITEKTURA	DATA: LIPIEC 2022
TEMAT RYSUNKU:	ELEWACJA PÓŁNOCNO – WSCHODNIA – CZĘŚĆ DOBUDOWANA	
SKALA:	1:100	NR RYSUNKU: A 05T
PRAWA AUTORSKIE ZASTRZEŻONE. DOKONYWANIE ZMIAN, POPRAWEK, SKRĘŚLEŃ ITP. ORAZ KOPLOWANIE ORAZ ROZPOWISZCZANIE BEZ ZGODY JEDNOSTKI AUTORSKIEJ JEST NIEDOZWOLONE. DOKUMENTACJĘ OPRACOWANO NA PROGRAMIE AutoCAD.		